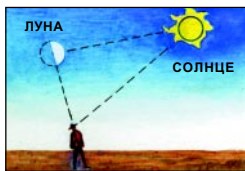


ПО ГОРИЗОНТАЛИ

1. «На небе видны и Солнце и Луна, причем солнечным светом залита ровно половина лунного диска, а это значит, что направления от Луны на Солнце и на наблюдателя образуют прямой угол. Измерив угол между направлениями от наблюдателя на Солнце и на Луну, можно определить отношение расстояний от Земли до Луны и до Солнца» (автор рассуждения).



ЗЕМЛЯ

8. (первооткрыватель хроматической поляризации света).



9. «Это оттого Конягу ничем донять нельзя, что в нем от постоянной работы здравого смысла много накопилось. Понял он, что уши выше лба не растут, что плетью обуха не перешибешь, и живет себе смиренхонько, весь опутанный пословицами, словно у Христа за пазушкой. Будь здоров, Коняга! Делай свое дело, бди!» (персонаж).

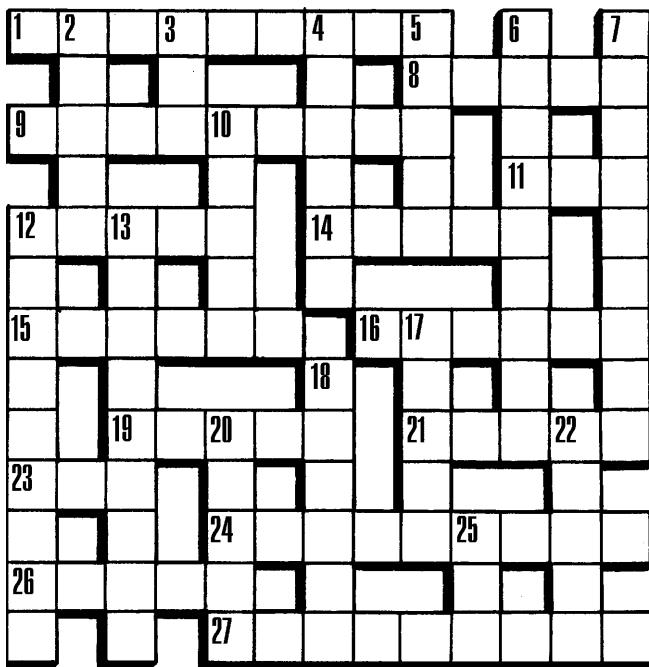
11. (бог).



12. «Маленький старичок с длинным носом сидит у камина и рассказывает о своих приключениях — как он летал на Луну, как он жил среди трехногих людей, как его проглотила огромная рыба, как у него оторвалась голова...» (пересказ К. Чуковского) (автор).



КРОССВОРД С ФРАГМЕНТАМИ



14. «Не была познанья жажда чуждой сердца моего, / Мало тайн осталось в мире, недоступных для него. / Семьдесят два долгих года размышлял я дни и ночи, / Лишь теперь уразумел я, что не знаю ничего» (перевод В. Державина) (язык оригинала).

15. (геодезический знак).



16. «По дороге зимней, скучной / Тройка борзая бежит...» (Пушкин). «Тройка мчится, тройка скачет...» (Вяземский). «Гремит звонок, и тройка мчится...» (Анордист). «Вот мчится тройка удалая / Вдоль по дорожке столбовой...» (...).

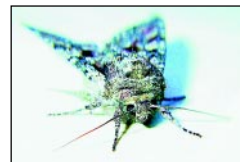


19. «Под деревом, против дома, стоял стол, за которым пили чай Мартовский Заяц и Шляпочник, а между ними сидела Орешниковая Соня. Она крепко спала. Мартовский Заяц и Шляпочник пользовались ею как диванной подушкой, поставив на нее локти, и разговаривали через ее голову.

«Как неудобно для Сони, — подумала девочка. — Хорошо, что она спит и, вероятно, этого не чувствует» (перевод А. Оленича-Гнененко) (имя девочки).



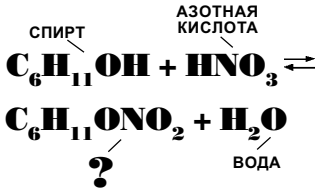
21.



23. «[...] имеет своей задачей добиться максимального эффекта от труда человека при условии минимальных затрат как человеческой энергии, так и материальных средств. Надо, кроме того, иметь в виду, что интенсификация труда вовсе не всегда связывается с ухудшением физического состояния рабоче-

го, как это иногда думают. При правильной организации работы, то есть при наличии перерывов для отдыха, гигиенических условий труда и т.д. — она не ухудшает, а улучшает человеческий организм» (аббревиатура, обозначающая комплекс мер, решающих поставленную задачу).

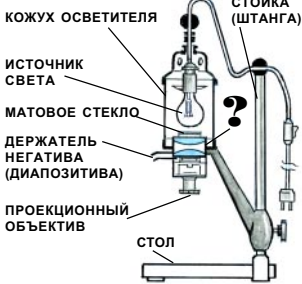
24.



26. (композитор).



27.



ПО ВЕРТИКАЛИ

2. (издательство).



3. (название любого животного данного отряда).



4. (покрой брюк).



5. (оптическое приспособление).



ЛИНЕЙНЫЙ ДВУХЛИНЕЙНЫЙ РОМБИЧЕСКИЙ

6. (художник).



7. (город, где произведены лыжи).



10.



12. (певица).



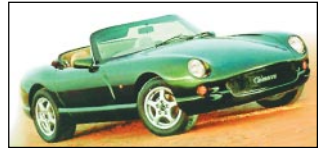
13.



17. (пещера).



18. (кузов с убирающимся верхом и съемными верхними боковинами).



20. (орнаментальный мотив, одно из названий).



22. (фамилия вдовы, вошедшая в название одного из вин региона).



25.

	ЭРА		ПЕРИОД			
	ФАНЕРОЗОЙ	КАЙНОЗОЙ	АНТРОПОГЕН	НЕОГЕН	ПАЛЕОГЕН	
МЕЗОЗОЙ		МЕЛ	ЮРА	ТРИАС		
ПАЛЕОЗОЙ		ПЕРМЬ	КАРБОН	ДЕВОН	СИЛУР	ОРДОВИК