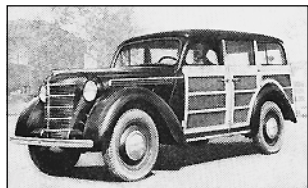


ПОГОРИЗОНТАЛИ

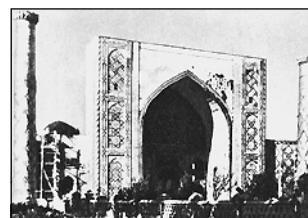
5. (конструктор).



6. (марка).



8. (город).



11. (предводитель отряда).



14.

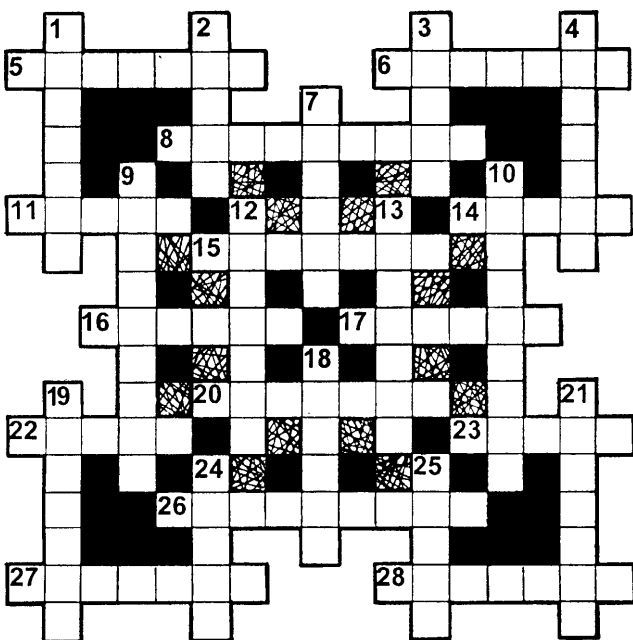


15. Кембрий, ..., силур, девон, карбон, пермь.

16. (семейство).



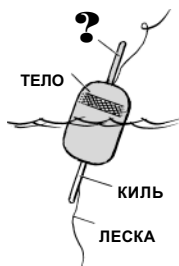
КРОССВОРД С ФРАГМЕНТАМИ



17. 1917—36: Карпинский, 1936—45: Комаров, 1945—51: Вавилов, 1951—61: Келдыш, 1975—86: Александров, 1986—91: Марчук, с 1991 ...

него жили три приятельницы, и он решил поселиться как можно ближе ко всем трем. Как ему найти искомое место жительства?» (перевод Ю. Данилова) (автор задачи).

20.



ПОВЕРТИКАЛИ

1. (дисциплина).

$$a + b = b + a$$

$$ab = ba$$

$$a(b + c) = ab + ac$$

22. the worm.

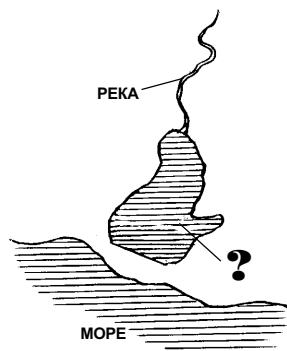
23. «Яд каплет сквозь его кору, / К полудню растопясь от зною, / И застывает ввечеру / Густой прозрачною смолою» (стихотворение).

26. Католическое — колледж, православное — ..., мусульманское — медресе, иудаистское — иешивот.

27. 4, 1868 Дж = 1 ...

28. «Джек считал себя величайшим в мире сердцеедом. Он решил снять квартиру в Вашингтоне. В этом городе у

2.



3. «В родстве со всем, что есть, изверясь / И зная с будущим в быту, / Нельзя не власть к концу, как в ересь, / В неслыханную простоту» (цикл).

4. «В то время очень сильно / Расцвел России цвет, / Земля была обильна, / Порядка ж нет как нет. / Ходить бывает склизко / По камешкам иным, / И так, о том, что близко, / Мы лучше умолчим» (фамилия, упоминаемая в заголовке стихотворения).



9. (певица).



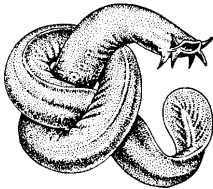
10. (абразивный материал).

SiC

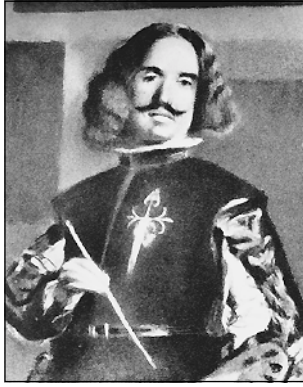
12. (старинное русское название).



13.



18. (картина).



19. (государство).



21. Ганимед, Каллисто, Ио, Европа (первооткрыватель).

24.



25. (романс).



ОТВЕТЫ И РЕШЕНИЯ

ВОЗРАСТ ВОСПОМИНАНИЙ

(№ 4, 1999 г.)

Для удобства анализа будем записывать все, что можно извлечь из условия задачи, в табличку, которая называется логическим квадратом.

	РУФЬ	ВЕРОНИКА	ФАННИ	ПОЛЛИ	ХЕЛЕН
АРТУР	—	—	—	+	—
БЭЗИЛ	—	—	—	—	+
КЛАРЕНС	—			—	—
ДЭНИЭЛ				—	—
ФРЕД		—		—	—

Исходя из того, что все прогнозы были ошибочны, можно считать, что Артур женился либо на Полли, либо на Хелен, остальные варианты отпадают (см. прогноз Кларенса). Отметим это в табличке. Ясно, что Бэзил женился на Хелен. Следовательно, Артур мог жениться только на Полли. Запишем и это. Кларенс явно не женился на Руфи (см. прогноз Артура), а Фред не стал супругом Вероники (см. прогноз Бэзила). Теперь табличка примет вид, изображенный на рисунке.

В условии сказано, что однозначное решение задачи возможно, если мы будем знать, кто сестра Фреда (на ней он, разумеется, жениться не мог). Если бы сестрой была Полли или Хелен, неопределенность, зафиксированная табличкой в отношении Фреда, так бы и осталась. Значит, сестра Фреда либо Руфь, либо Фанни. Но если предположить, что сестра Фреда Фанни (Фред женат на Руфи), мы увидим, что не удастся устранить неопределенность в отношении Кларенса и Дэниэла. А если сестра Фреда Руфь (Фред женат на Фанни), то никаких неопределенностей не останется. По ходу заполнения таблички будет видно, что Кларенс женат на Веронике, а Дэниэл — на Руфи. Итак, все супружеские пары известны.