

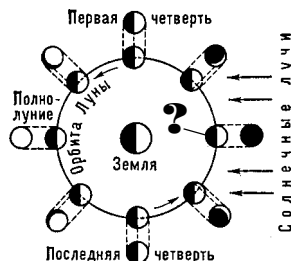
ПО ГОРИЗОНТАЛИ

3. $2,703 \cdot 10^{11}$ юри = 10^6 резерфорда = 1 ...

7. (остров, где была написана картина).



8. (фаза Луны).



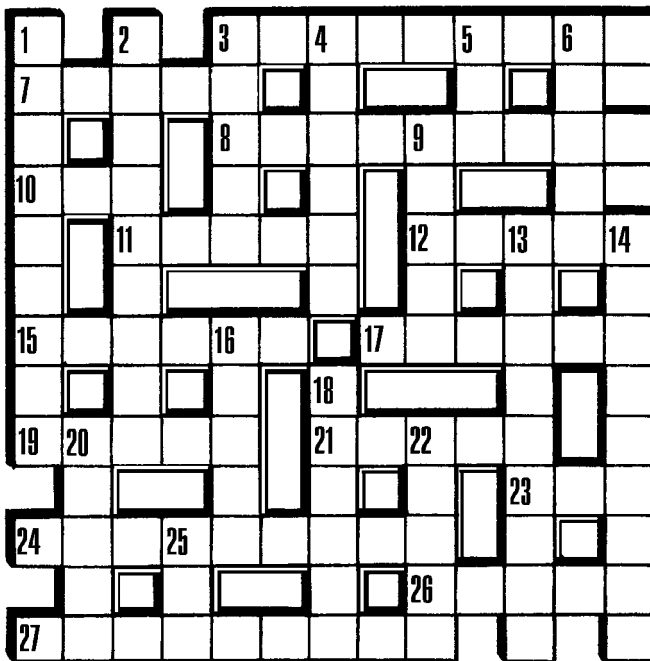
10. (основное население страны).



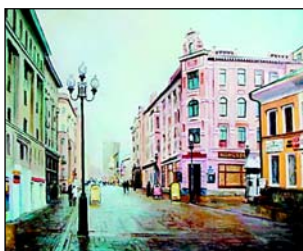
11. Г. Уланова — Джульетта, М. Габович — ...



КРОССВОРД С ФРАГМЕНТАМИ



12. (арабское слово, от которого происходит название улицы).



15. (унифицированный функциональный узел).



17. 1. d4 d5 2. c4 e6 3. Kc3 Kf6 4. Kf3 c5 5. cd K:d5 6. e3 Kc6 (автор улучшенного варианта ферзевого гамбита).

19. (типографский шрифт представленного размера).

СЛОВО

21. «Они были закадычными друзьями, потому что Братец Опоссум никогда не досаждал Братцу Кролику, как другие звери. Сели они рядышком, стали

болтать о том о сем. Братец Опоссум и скажи Кролику, что он прямо поддыхает с голоду. А Кролик подскочил и сказал, что он знает, где можно раздобыть отличных фиников» (перевод М. Гершензона) (дядюшка, от чьего лица ведется рассказ).



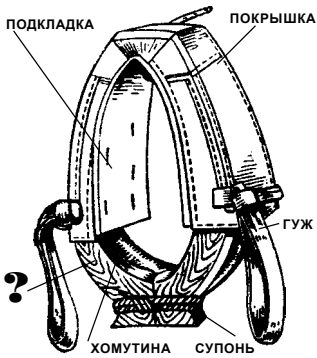
23. Лучшие роли (Лондон, 1814—1824): Ричард III, Гамлет, Отелло, Яго, Макбет (актер).



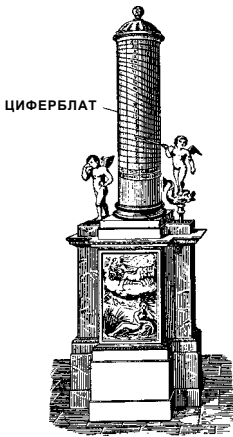
24. (ГИМН).



26.

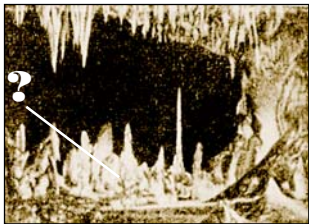


27. (тип часов).



ПО ВЕРТИКАЛИ

1.



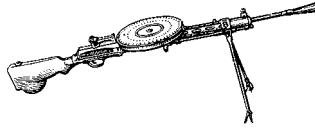
2.



3.

$$(a + b)^n = a^n + c_n^1 a^{n-1} b + \dots \\ \dots + c_n^{n-1} a b^{n-1} + b$$

4. (город, где выпускалось оружие).

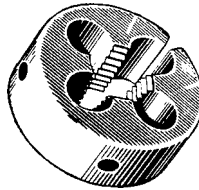


5. Кашей Бессмертный — Г. Милляр, Марья Моревна — Г. Григорьева (режиссер).



6. «Что вы говорите, милый папенька! Вы не знаете, что Фердинанд — мой, что он создан для меня, что он послан мне на радость отцом всех любящих. Когда я увидела его впервые, я вся вспыхнула, кровь заиграла веселее, и биение каждой жилки говорило мне, каждый мой издох шептал мне: «Это он!» (перевод Н. Любимова) (персонаж).

9. (одно из названий инструмента).



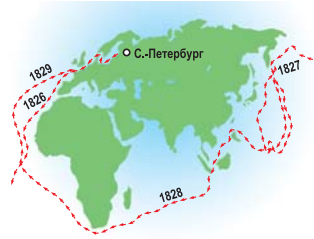
13.



14.



16. (руководитель экспедиции).



18. (собирательное название).



20. Э. Быстрицкая — Аксинья, П. Глебов — Григорий (его воинское звание).



22. (косметическое средство).



25. Первая пятилетка, завод «Красный пролетарий» (название станка).

